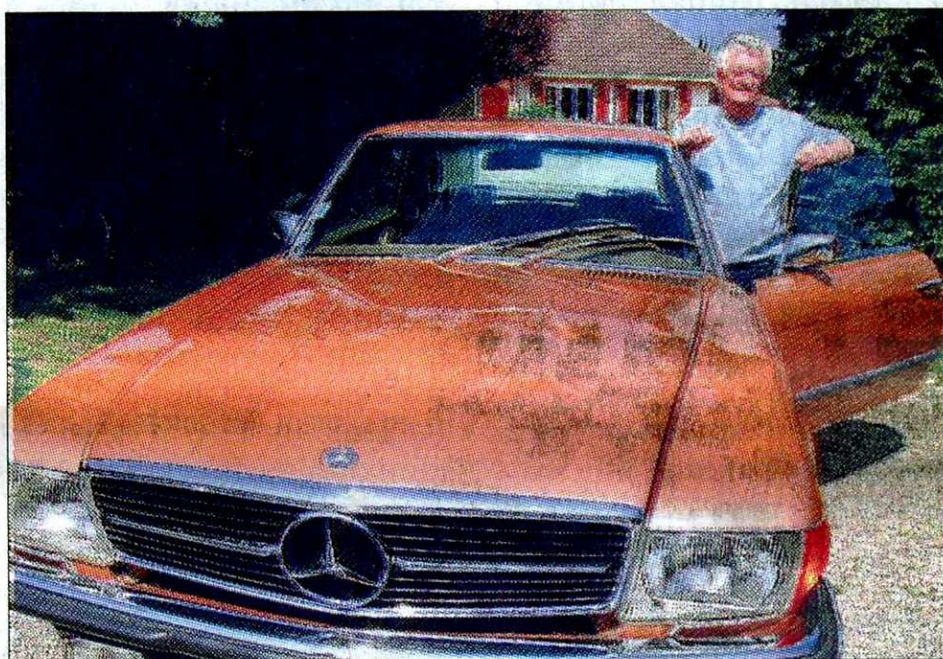


EXPOSITION Les voitures anciennes de sortie

Clin d'œil dans le rétro



Jean-François Inard, collectionneur et secrétaire de l'Adac présentera sa 350 SLC Mercedes lors de l'exposition.

BOURGOIN-JALLIEU

Il y aura des Roll's et des 2 CV, des Tractions avant, des Triumphs Spitfire, des vélos etc... mais pas seulement.

En effet, l'association berjalienne l'Adac propose une collection particulièrement complète de tout ce qui a pu rouler à 2 ou 4 roues de 1930 à 1970.

Venant de toute la région Rhône-Alpes, les collectionneurs dévoileront de nombreuses facettes de leur passion avec également des camions et une foule de modèles

réduits.

La prévention routière sera également présente avec la fameuse voiture "tonneau", une animation qui permet de sensibiliser les conducteurs, jeunes et moins jeunes aux risques liés à la conduite automobile.

B.T.

PRATIQUE

Exposition de 9 heures à 18 heures, parking des anciens magasins généraux (RD 522), derrière la gare SNCF à Bourgoin-Jallieu.
Entrée 2,50 €.